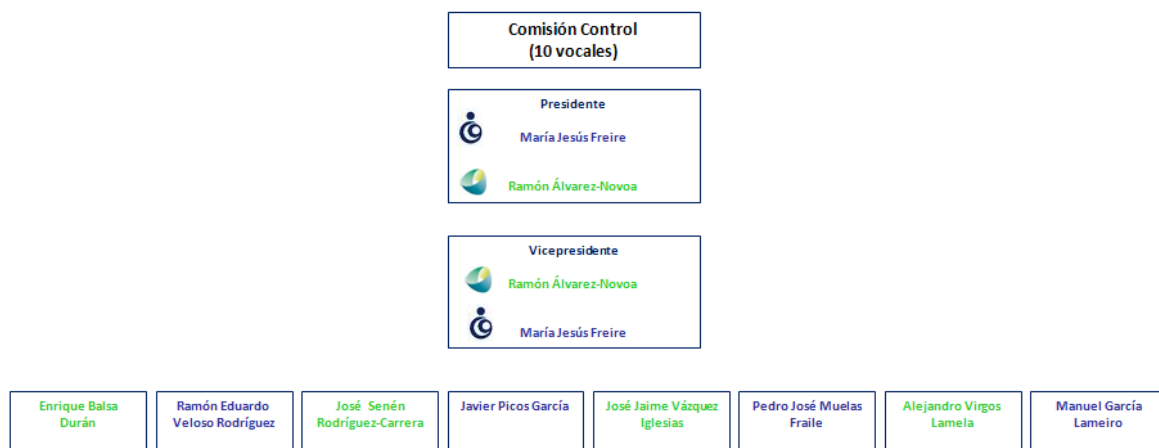
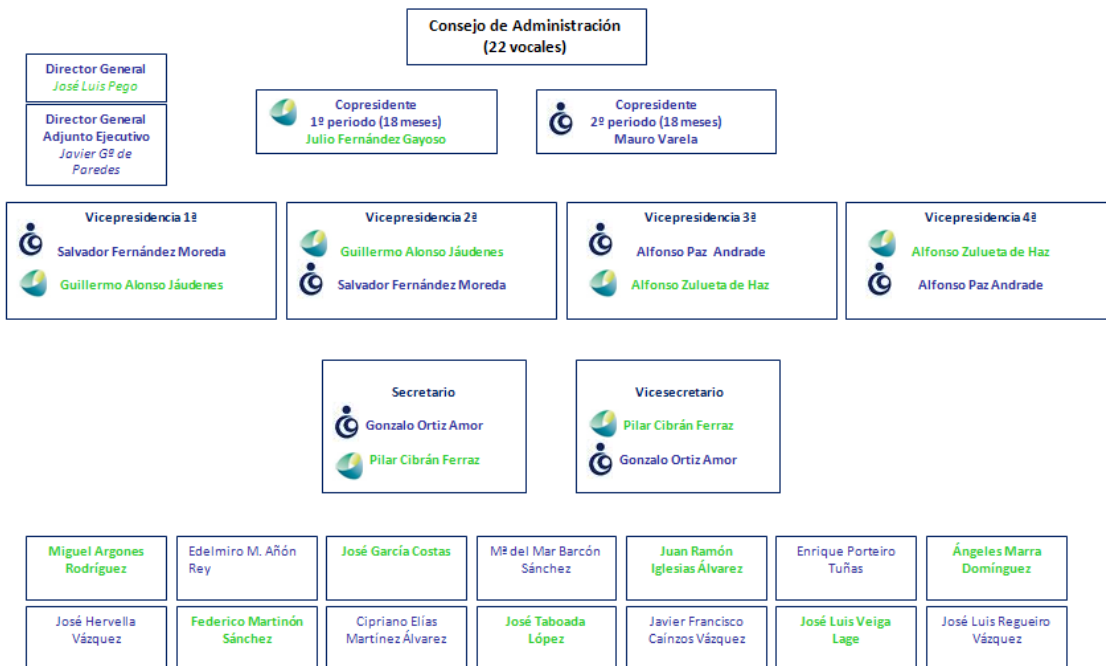


## ORGANOS DE GOBIERNO PERIODO TRANSITORIO



	A Coruña	Vigo
Sedes	Sede social Sede fiscal Cosede representativa, comercial y operativa	Dirección efectiva de negocio Sede institucional Cosede representativa, comercial y operativa

## BALANCE AGREGADO DE FUSIÓN A 30/6/2010

### Principales cifras

Datos en millones de euros

Principales magnitudes	
negocio gestionado <i>datos consolidados</i> 30/06/2010	Nueva Caja Gallega
crédito a clientes	54.132
<i>depósitos de clientes</i>	47.356
volumen de negocio en balance	115.605
total activo	73.089
total patrimonio neto	2.910